

オンラインで

創業を学ぶ5日間!

WEB会議システム「ZOOM」利用、充実のサポート体制で初めてでも安心です!!



おすすめ
Point!

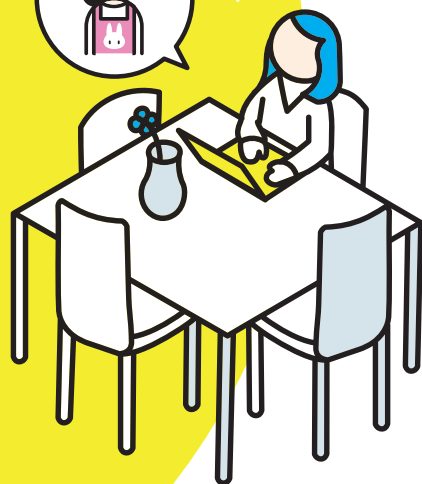
最近の
創業トレンドから
創業に必要な
資金計画・税金など
創業のすべてが
わかる!

受講終了後も
県内各地の商工会、
商工会議所等が
親身になって
創業をサポート!

事前動画と
演習を通して
実践的な
ビジネスプランが
作れる!

創業塾 2024

起業を決める! 行動と実践



オンラインで学ぶ! 5日間 (20時間) の講座 & 個別相談

8/24・25・31・9/1・7

SAT SUN SAT SUN SAT

10:00-12:00・13:00-15:00 各日4時間 + 個別相談(希望者)

会議システム ZOOM でのオンライン受講
自宅等からパソコンやタブレットで参加いただけます

募集 先着50名 創業予定者、創業して 間もない方が対象です。 | 受講料 **無料**

11/30 SAT アフターフォロー講座 | 対面形式 | 開催

※当会が開催する「創業塾2024」について、低利融資や補助金の加算等の支援となる「特定創業支援等事業」に該当するかどうかは、各市町村の担当窓口にて、事前にご確認下さい。(なお、当会では8割出席で修了証明書を発行します。)

創業塾の
お申し込み・
お問い合わせ

山形県商工会連合会

〒990-8580
山形市城南町1-1-1 霞城セントラル14階

TEL.023-646-7211 FAX.023-646-7216

kigyuu@shokokai-yamagata.or.jp
http://www.shokokai-yamagata.or.jp



創業塾 2024 カリキュラム

<全講座オンライン開催> 受講時間：20時間(4時間×5日)＋個別相談

・講座中はグループワークも取り入れ、受講者同士の交流を図る回もございます！

No	講座名	内容	担当講師	
第1回 8/24 土	第1講座 10:00-12:00 だれでも 起業時代の 失敗しない起業ルール	経営 □ 失敗する起業と成功する起業の違いとは □ 新時代の「起業」の成功ポイントとアントレプレナーシップ(起業家精神) □ 副業、兼業、事業承継型、本格起業それぞれの起業のメリット&デメリット 他 ※順不同	ジャイロ総合 コンサルティング 株式会社 大木 ヒロシ	
	第2講座 13:00-15:00 ビジネスモデル策定と ビジネスプラン作成	経営 □ 失敗を失敗にしない「リスタートアップ」という起業の仕組み □ ビジネスモデルとは儲かる仕組み □ ビジネスモデルとマーケティング ※順不同		
第2回 8/25 日	第3講座 10:00-12:00 あなたの夢を 儲かるビジネスに変える! ～アイデア発想術～	経営 □ 無駄の無い創業プロセスと軌道修正の方法 □ 過去の経験から起業のヒントを見つけよう □ アイデアを形に変えてビジネスモデルに反映させる ※順不同	同上 渋谷 雄大	
	第4講座 13:00-15:00 起業アイデアを ビジネスモデルに落とし込む ～ビジネスモデル化～	経営 □ ビジネスモデルとは?儲かる仕組みとは? □ ビジネスモデルのペルソナ設定・価格設定の考え方 □ 創業事業計画とビジネスモデルの関連性 ※順不同		
	15:00-17:00 創業個別相談			
第3回 8/31 土	第5講座 10:00-12:00 起業3年目までの 儲かるお金の話 ～資金・利益～	財務 □ 利益を上げる価格戦略とは? □ 収支計画・資金繰り計画を考える ※順不同	同上 高橋 浩士	
	第6講座 13:00-15:00 ビジネスプラン作成 人材の活用	経営 & 人材 □ ビジネスプラン作成の意味・事業計画の考え方 □ ビジネスプランの書式説明 □ 起業時に必要な人材活用の考え方 ※順不同		
	<特別講座> 15:00-15:20 事業承継マッチング支援の 概要	事業承継マッチング支援の4つの特徴について		日本政策金融公庫 山形支店
	15:20-17:20 創業個別相談			同上 高橋 浩士
第4回 9/1 日	第7講座 10:00-12:00 小さくはじめる マーケティング戦略	販路開拓 □ 「売れ続ける仕組み」の作り方 □ 新時代の「マーケティング戦略」の作り方 □ 4P×DXで新しい時代の顧客づくりを考える ※順不同	同上 雲丹亀 真穂	
	第8講座 13:00-15:00 顧客ができる集客術 ～ネット&SNS活用～	販路開拓 □ ビジネスプラン作成の意味・事業計画の考え方 □ 必要書類への記入方法 □ ビジネスプランの書式説明 □ IndeedやSNSによる人材採用と人材育成 ※順不同		
	<特別講座> 15:00-15:20 労働保険の基礎知識	労働保険と事務組合制度について		全国労働保険 事務組合連合会 山形支部
	15:20-17:20 創業個別相談			同上 雲丹亀 真穂
第5回 9/7 土	第9講座 10:00-12:00 あなたの起業プランを 響かせるプレゼン術	販路開拓 □ ビジネスプラン発表に向けた発表の流れ説明 □ 相手を説得するためのビジネスプランプレゼンテーションのコツ ※順不同	同上 大木ヒロシ 渋谷 雄大	
	第10講座 13:00-15:00 起業にはずみをつける ビジネスプランの発表	経営 □ グループ代表によるビジネスプラン発表 □ 質疑応答、講師による講評 ※順不同		

創業塾2024 受講申込書

受講申込書に必要事項を記入し、山形県商工会連合会あてに郵送かFAXにてお申し込みください。また、必要事項を記入の上、Eメールにてお申し込みいただいても結構です。

創業塾から多くの創業者が巣立っています

お申し込み・問い合わせ先
山形県商工会連合会
〒990-8580 山形市城南町1-1-1 霞城セントラル14階

http://www.shokokai-yamagata.or.jp
✉ kigyou@shokokai-yamagata.or.jp
☎ TEL.023-646-7211 ☎ FAX.023-646-7216

WEBフォームからもお申し込みいただけます
http://www.shokokai-yamagata.or.jp/sougyoujyuku/



フリガナ	住所 〒				
氏名					
年齢	性別	TEL(携帯)			
歳	男・女・無回答	メールアドレス @			
現在の職業	※いずれかに○をつけてください 1. 会社員 2. 主婦(夫) 3. 学生 4. 事業主 5. その他()				
創業予定時期	年 月	創業予定業種	1. 製造業 2. 建設業 3. 卸小売業	事業所名	
創業予定・創業済・未定		※いずれかに○をつけてください	4. 飲食業 5. サービス業		
			6. 情報技術関連 7. その他()	※創業済みの場合は記入ください	
創業塾2024を知ったきっかけ	1. 商工会・商工会議所 2. ラジオ 3. ポスター・チラシ 4. テレビCM				
※いずれかに○をつけてください	5. HP 6. インターネット広告 7. 知人 8. その他()				
個別相談について	8/25(日)・8/31(日)・9/1(日)		希望する ・ 希望しない ・ 検討中		
※いずれかに○をつけてください	ZOOMにて1人30分の相談となります。				

*創業済みの方は、その創業日・業種・事業所名をご記入ください。 *ご記入いただいた個人情報は、主催団体からの各種連絡、情報提供に利用することがあります。

主催：山形県商工会連合会(山形県内24商工会) 協力：やまがたチャレンジ創業応援ネットワーク